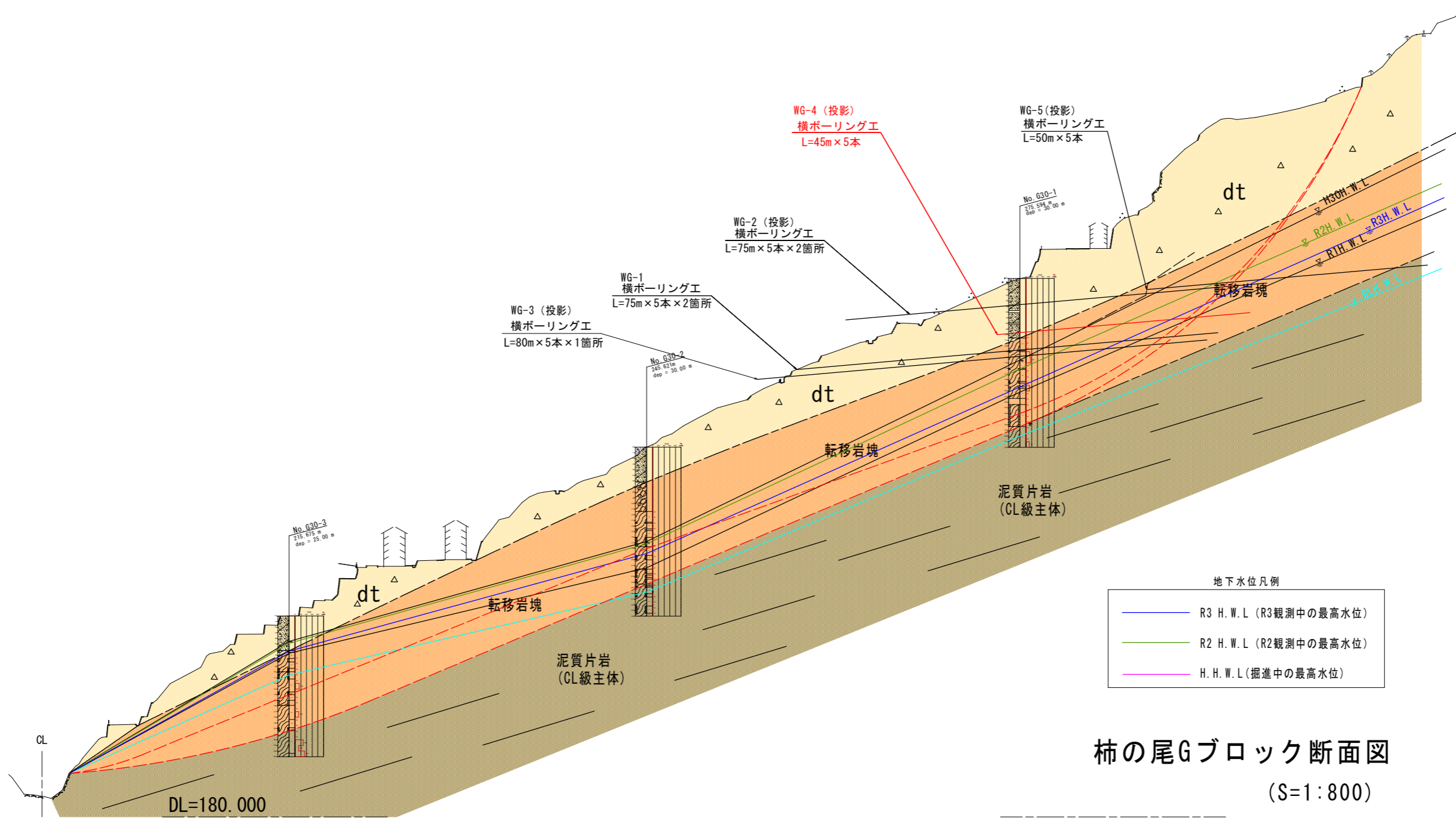


実施設計図面			
工事名	R3三土 柿の尾地すべり 三・山城上名 地下水排除工事(1)		
路線名等	柿の尾地すべり防止区域		
工事箇所	三好市山城町上名(第1分割)		
図面名	平面図		
縮尺	1:3000	図面番号	1/4
会社名			
事業者名	徳島県西部総合県民局県土整備部<三好>		

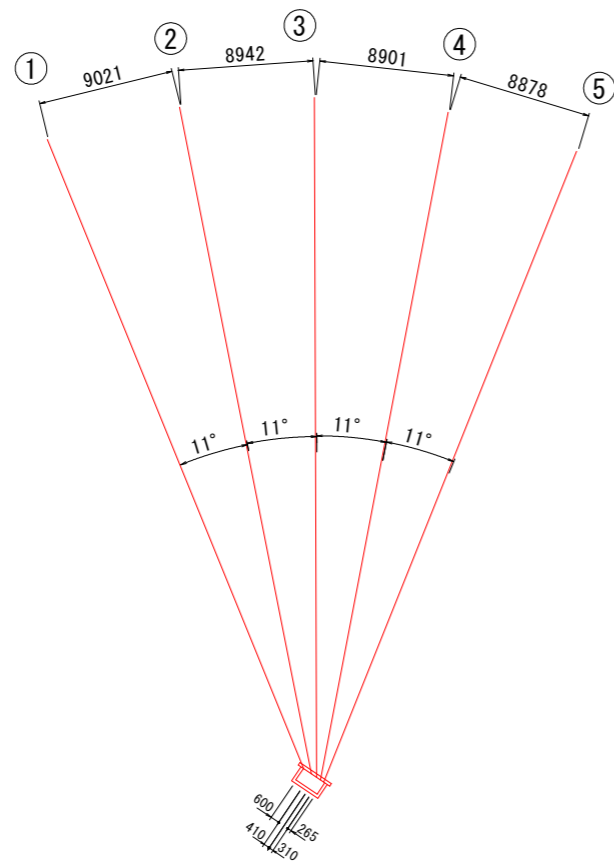


柿の尾Gブロック断面図
(S=1:800)

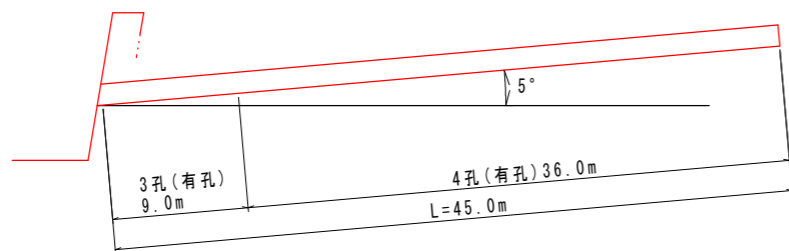
実施設計図面			
工事名	R3三土 柿の尾地すべり 三・山城上名 地下水排除工事(1)		
路線名等	柿の尾地すべり防止区域		
工事箇所	三好市山城町上名(第1分割)		
図面名	断面図		
縮尺	図示	図面番号	2/4
会社名			
事業者名	徳島県西部総合県民局農土整備部<三好>		

横ボーリング工構造図-詳細図

配置図 S=1/250



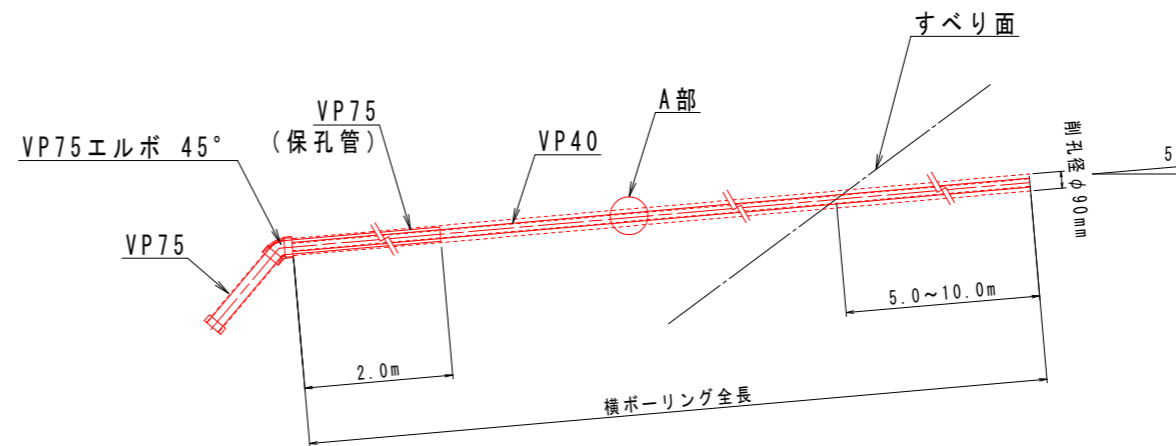
WC-1, WC-2



横ボーリング数量表 (m)

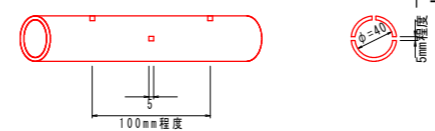
孔番号	掘進長 (m)	地質別掘進長 (m)	
		礫混じり土砂	軟岩
WG-4	225.0	35.0 (7.0*5)	190.0 (38.0*5)

断面図 S=1/20



A部保孔管 (VP40) 詳細図 S=1/4

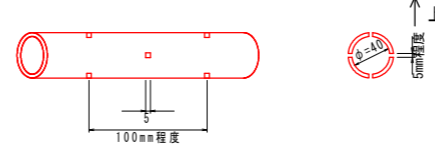
3方向ストレナー加工 3方向断面図



保孔管数量表 (VP40) (m)

WG-4	3孔長	9.0*5= 45.0
	4孔長	36.0*5=180.0

4方向ストレナー加工 4方向断面図

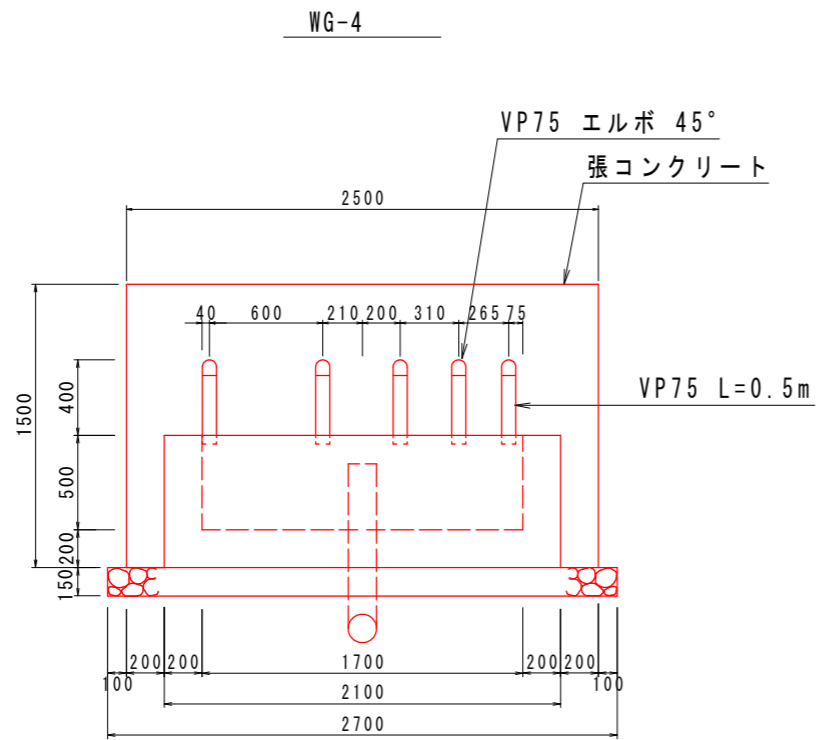


実施設計図面

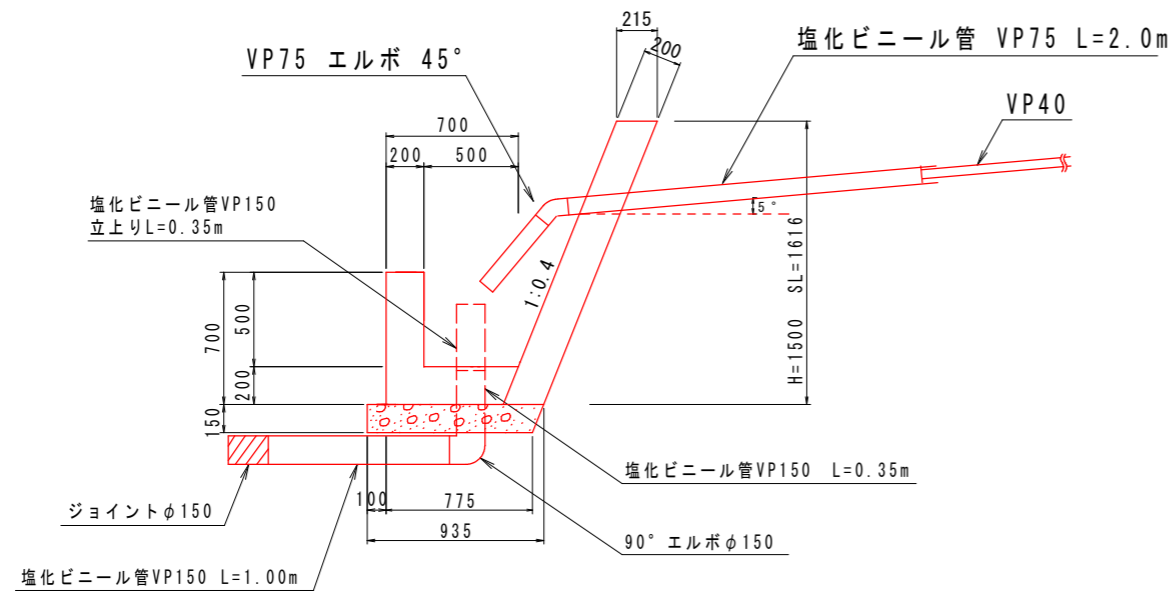
工事名	R3三土 柿の尾地すべり 三・山城上名 地下水排除工事 (1)		
路線名等	柿の尾地すべり防止区域		
工事箇所	三好市山城町上名 (第1分割)		
図面名	構造図 (1)		
縮尺	図示	図面番号	3/4
会社名			
事業者名	徳島県西部総合農林関係士会 (三好)		

孔口処理施設詳細図

正面図 S=1/20



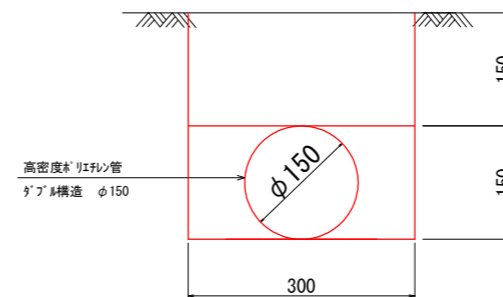
断面図 S=1/20



1箇所当たり

数量計算書			
種別	算式	単位	数量
張コンクリート	$0.22 \times 1.50 \times 2.50$	m ³	0.83
同上型枠	$1.62 \times 2.5 + 1.62 \times 0.2 \times 2$	m ²	4.70
集水樹コンクリート	$(0.85 + 0.64) \times 1/2 \times 0.7 \times 2.1 - (0.65 + 0.5) \times 1/2 \times 0.5 \times 1.7$	m ³	0.61
同上型枠	$2.1 \times 0.7 + 1.7 \times 0.7 + \{ (0.85 + 0.64) \times 1/2 \times 0.7 + (0.65 + 0.44) \times 1/2 \times 0.7 \} \times 2$	m ²	4.47
基礎砕石	$1/2 \times (0.875 + 0.935) \times 2.7$	m ²	2.44
塩化ビニル管 VP75	$0.50 \times 5 + 2.00 \times 5$	m	12.5
塩化ビニル管 VP150	$1.0 + 0.35 \times 2$	m	1.7
VP75 エルボ 45°		個	5
VP150 エルボ 90°		個	1
ジョイント φ150		個	1

流末処理 S=1:5



1m当り

種別	名称	数量
土工有	床掘	0.09 m ³
	埋戻	0.07 m ³
	暗渠(φ150)	1.00 m

排水処理
高密度ポリエチレン管(ダブル)φ150

WG-4	15 m
------	------

孔口処理工 数量表

箇所	WG-4
項目	数量
張コンクリート	0.83 m ³
同上型枠	4.70 m ²
集水樹コンクリート	0.61 m ³
同上型枠	4.47 m ²
基礎砕石	2.44 m ²
床掘	0.4 m ³
埋戻	0.0 m ³
塩化ビニル管 VP75	12.5 m
塩化ビニル管 VP150	1.7 m
VP75 エルボ 45°	5 個
VP150 エルボ 90°	1 個
ジョイント φ150	1 個
足場(単管)	33.8空m ³

実施設計図面

工事名	R3三土 柿の尾地すべり 三・山城上名 地下水排除工事(1)		
路線名等	柿の尾地すべり防止区域		
工事箇所	三好市山城町上名(第1分割)		
図面名	構造図(2)		
縮尺	図示	図面番号	4/4
会社名			
事業者名	徳島県西部総合農林関係士事務所<三好>		